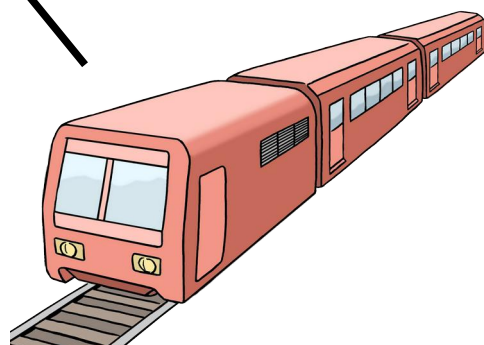
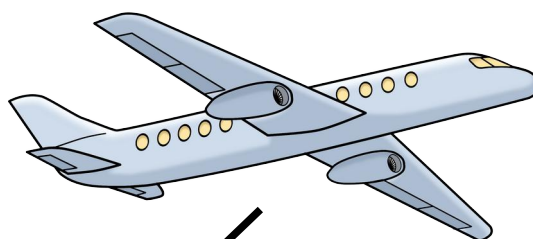
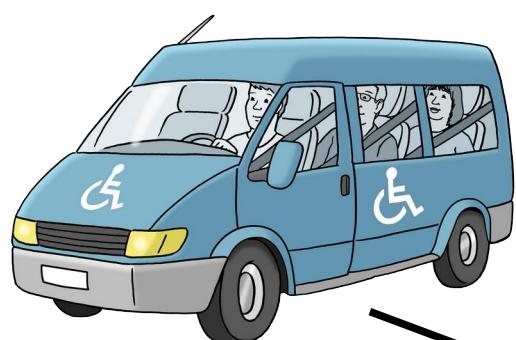




REISEN 2026

Programm für die Wochen-end-reisen und Wochen-reisen 2026



Für die Land-kreise Ebersberg und Erding



Inklusion verbindet



Kreisverband
Ebersberg e.V.

OBA - Reisen 2026

Was steht in diesem Heft:

Was bedeuten die Farben?	Seite 3
Wochen·end·reisen	Seite 4
Wochen·reisen	Seite 7
Beratung und Information	Seite 10
Allgemeines	Seite 12

Anmeldung:

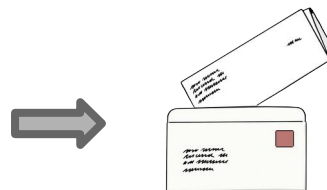
Die Anmeldung beginnt am **12. Januar 2026**.

Bitte das Anmelde·blatt ausfüllen.

Das Blatt unterschreiben. → Mit Datum. → Und an uns zurück schicken.

Sie können es mit der Post schicken:

AWO Kreisverband Ebersberg e.V.
Offene Behindertenarbeit
Herzog-Ludwig-Straße 20
85570 Markt Schwaben



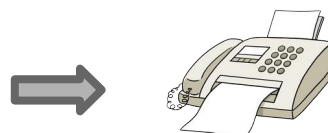
Oder als E-Mail:

an die Adresse: t.malgrab@awo-kv-ebe.de



Oder als Fax:

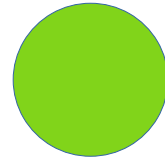
an die Nummer: 0 81 21 – 93 34 50



Was bedeuten die Bilder?

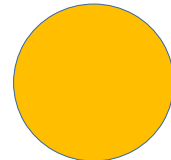
Grün heißt:

- Personen die wenig Hilfe brauchen
können mitmachen.



Gelb heißt:

- Personen die viel Hilfe brauchen
können mitmachen.



Rollstuhl heißt:

- Personen mit Rollstuhl können
mitmachen.



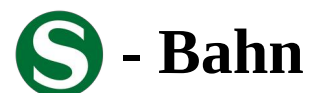
Hier steht wie viel das Angebot kostet.



Treff·punkt ist bei der AWO Markt Schwaben.
In der Herzog-Ludwig-Straße 20.



Treff·punkt ist bei der S-Bahn Poing.
Hier fahren wir mit der S-Bahn los.



Wenn Sie noch Fragen haben.

Bitte bei Thomas Malgrab anrufen.

Telefon: 0 81 21 – 93 34 47



Erholungs·Wochenende Bayreuth

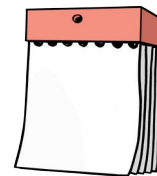
Was machen wir?

Wir fahren nach Bayreuth.
Dort schlafen wir in einer Jugend·herberge.
In Bayreuth können wir tolle Sachen machen.
Wir schauen uns die schöne Stadt an.
Und wir können dort auch wandern gehen.
Oder wir lernen etwas über Richard Wagner.
Richard Wagner war ein berühmter Musiker.
Er lebte vor langer Zeit.
Wir werden ganz viel entspannen
und lassen es uns gut gehen.



Wann machen wir das?

Freitag 24. April bis Sonntag 26. April 2026



Wie viel kostet es?

Diese Freizeit kostet **300 Euro**

Betreuungs·Kosten stehen auf dem Extra·Blatt.



Dieses Angebot ist für:



Weitere Informationen bekommen Sie nach der Anmeldung!

Wochen·end·reise

Southside

Was machen wir?

Wir fahren zum Southside Festival.

Das ist ein Musik·Fest im Allgäu.

Wir schauen uns viele Bands an.

Es spielen Bands wie: **Papa Roach,**
The Offspring, Billy Talent und viele mehr.

Wir können zur Musik tanzen.

Wir schlafen im Zelt.

Und kochen oder grillen zusammen etwas zu Essen.

Das nennt man: **sich selbst versorgen!**

Auf dem Festival·Platz kann man mit dem Roll·Stuhl fahren.

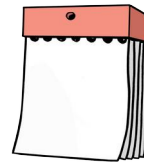


Wann machen wir das?

Donnerstag 18. Juni bis Montag 22. Juni 2026

ACHTUNG DIE WOCHEN·END·FREIZEIT GEHT 5 TAGE!!!

NACH ABSPRACHE IST AUCH EINE INDIVIDUELLE LÖSUNG MÖGLICH



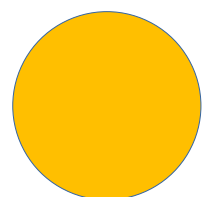
Wie viel kostet es?

Diese Freizeit kostet **425 Euro**.

Betreuungs·Kosten stehen auf dem Extra·Blatt.



Dieses Angebot ist für:



Weitere Informationen bekommen Sie nach der Anmeldung!

Erlebnis·Wochenende Hintersee

Was machen wir?

Wir fahren nach Ramsau.

Wir schlafen im Aktiv·zentrum Hintersee.

Wir können dort die schöne Natur entdecken.

Und spannende Sachen machen.

Es gibt dort einen See.

Wir können auch klettern gehen.

Oder wir bauen gemeinsam ein Floß.

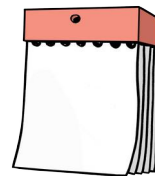
Und viele andere tolle Sachen.



**Wenn ihr euch anmeldet fragen wir
was ihr machen möchtet.**

Wann machen wir das?

Freitag 18. September bis Sonntag 20. September 2026



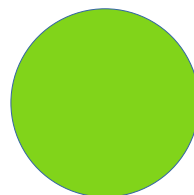
Wie viel kostet es?

Diese Freizeit kostet **360 Euro**.

Betreuungs·Kosten stehen auf dem Extra·Blatt.



Dieses Angebot ist für:

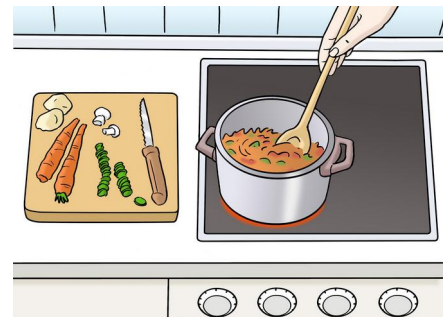


Weitere Informationen bekommen Sie nach der Anmeldung!

Allinger Stube - Hüttenwoche

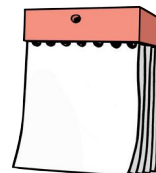
Was machen wir?

Eine Woche Abenteuer in der Natur.
Wir fahren nach Ruhpolding.
Dort schlafen wir in einer Berg·Hütte.
Wir gehen in den Bergen wandern.
Wir können zusammen grillen,
oder ein Lager·Feuer machen,
Wir können zum Schwimmen gehen.
Wir kaufen zusammen Lebens·mittel ein
und kochen zusammen etwas zu Essen.
Das nennt man: **sich selbst versorgen!**
Das macht großen Spaß.



Wann machen wir das?

Montag 25. Mai bis Freitag 29. Mai 2026



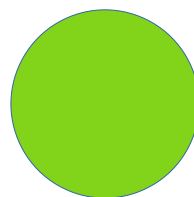
Wie viel kostet es?

Diese Freizeit kostet **390 Euro**

Betreuungs·Kosten stehen auf dem Extra·Blatt.



Dieses Angebot ist für:



Weitere Informationen bekommen Sie nach der Anmeldung!

Sommer·freizeit Aßling

Was machen wir?

Wir fahren mit dem AWO·Bus nach Aßling.

Wir bleiben in einer Jugend·Herberge in Niclasreuth.

Dort schlafen und essen wir.

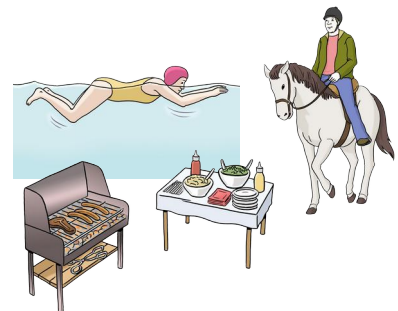
Wir können ein Lager·Feuer machen.

Und zusammen grillen.

Von der Jugend·Herberge aus machen wir Ausflüge.

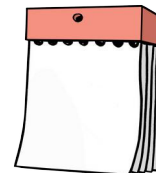
Zum Beispiel zu einem Bauernhof.

Oder wir gehen schwimmen.



Wann machen wir das?

Sonntag 09. August bis Samstag 15. August 2026



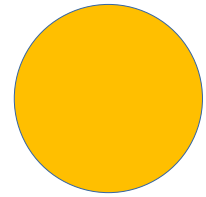
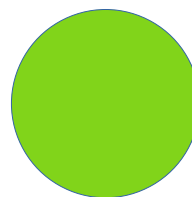
Wie viel kostet es?

Diese Freizeit kostet **665 Euro**

Betreuungs·Kosten stehen auf dem Extra·Blatt.



Dieses Angebot ist für:



Weitere Informationen bekommen Sie nach der Anmeldung!

Erholungs - Urlaub Dresden

Was machen wir?

Wir fahren in Gäste·Haus Alte Schule Gohlis.

Dort können wir tolle Sachen machen.

Wir können spazieren gehen.

Zum Beispiel an den Fluss.

Der Fluss heißt Elbe.

Auf der Elbe kann man auch Dampfer fahren.

Wir können auch Dresden anschauen.

In Dresden gibt es eine große Kirche.

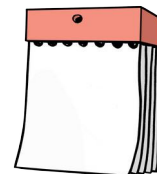
Das ist die Frauenkirche.

Wir können uns auch die schöne Natur anschauen.



Wann machen wir das?

Samstag 22. August bis Freitag 28. August 2026



Wie viel kostet es?

Diese Freizeit kostet **700 Euro**

Betreuungs·Kosten stehen auf dem Extra·Blatt.



Dieses Angebot ist für:



Weitere Informationen bekommen Sie nach der Anmeldung!

Beratung und Information

Sie haben eine Reise gebucht?

Oder Sie brauchen eine Begleitung bei Ihrer Reise?

Oder Sie brauchen Informationen für eine Reise?

Schreiben Sie uns oder rufen Sie uns an!

Wir helfen Ihnen beim Planen,
und bei der Organisation der Reise.

Wir helfen Ihnen gerne eine Begleitung für Ihre Reise zu finden.

Wir begleiten Sie auch bei einer Bus-Reise oder einer Flug-Reise.

Wenn Sie eine Reise-Begleitung brauchen melden Sie sich bei uns.

Am besten mindestens 12 Wochen vor der geplanten Reise.

Wir machen zusammen einen Termin und planen Ihre Reise.

Wir sagen vorher wie viel die Reise kosten wird.

Es ist auch möglich Ihre Reise mit der Pflegekasse abzurechnen.



Thomas Malgrab – Gruppen-Angebote und Freizeiten

Seine **Telefon-Nummer** ist: 0 81 21 – 93 34 47 **Handy:** 0 15 20 – 98 60 45 4

Seine **E-Mail Adresse** ist: t.malgrab@awo-kv-ebe.de

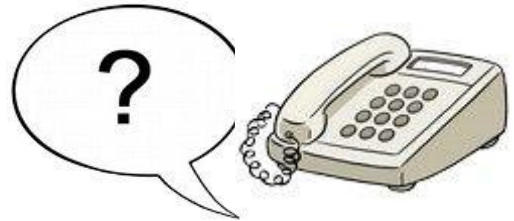
Beratung und Information

Haben Sie Fragen?

Die OBA unterstützt Sie bei vielen Fragen.

Sie helfen Menschen in Not.

Die OBA hilft Menschen mit Behinderungen,
wenn sie nicht mehr weiter wissen.



Diese Menschen helfen Ihnen in der OBA:

Silke Liebmann, Leitung:	Bereich: Schul·begleitung und Mentoring
Ihre Telefon·nummer ist:	0 81 21 – 93 34 41 Handy: 0 15 22 – 95 96 56 8
Ihre E-Mail Adresse ist:	silke.liebmann@awo-kv-ebe.de

Benedikt Siebler, Leitung:	Bereich: OBA
Seine Telefon·nummer ist:	0 81 21 – 93 34 36
Seine E-Mail Adresse ist:	b.siebler@awo-kv-ebe.de

Thomas Malgrab:	Bereich: Gruppen· und Freizeit·angebote
Seine Telefon·nummer ist:	0 81 21 – 93 34 47 Handy: 0 15 20 – 98 60 45 4
Seine E-Mail Adresse ist:	t.malgrab@awo-kv-ebe.de

Jelena Wiedemann:	ambulant betreutes Wohnen (ABW) und Familien·entlastender Dienst (FED)
Ihre Telefon·nummer ist:	0 81 21 – 93 34 33
Ihre E-Mail Adresse ist:	j.wiedemann@awo-kv-ebe.de

Jakob Eirenschmalz:	Beratung und Öffentlichkeits·arbeit
Seine Telefon·nummer ist:	0 81 21 – 93 34 45
Seine E-Mail Adresse ist:	j.eirenschmalz@awo-kv-ebe.de

Hier ist die OBA in Markt Schwaben:



DIESES HEFT IST VON:

Offene Behindertenarbeit der
Arbeiterwohlfahrt Kreisverband Ebersberg e.V.
Herzog Ludwig Straße 12
85570 Markt Schwaben

Telefon-Nummer: 0 81 21 – 93 34 41
Fax-Nummer: 0 81 21 – 93 34 50
E-Mail: oba@awo-kv-ebe.de

Kreisvorsitzender: Georg Ho
eingetragen in das Vereins-Register Amtsgericht Ebersberg
Vereins-Register-Nummer: 302

DIE BILDER SIND VON:

© Lebenshilfe für Menschen mit geistiger Behinderung, Bremen e.V.

Illustrator: Stefan Albers, Atelier Fleetinsel, 2013 - 20217

© Europäisches Logo für einfaches Lesen: Inclusion Europe.

Der Text wurde von unserem Prüfer-team gelesen und geprüft.

Die Offene Behindertenarbeit im Landkreis Ebersberg und Erding wird gefördert durch:



Bayerisches Staatsministerium für
Arbeit und Soziales, Familie und Integration